

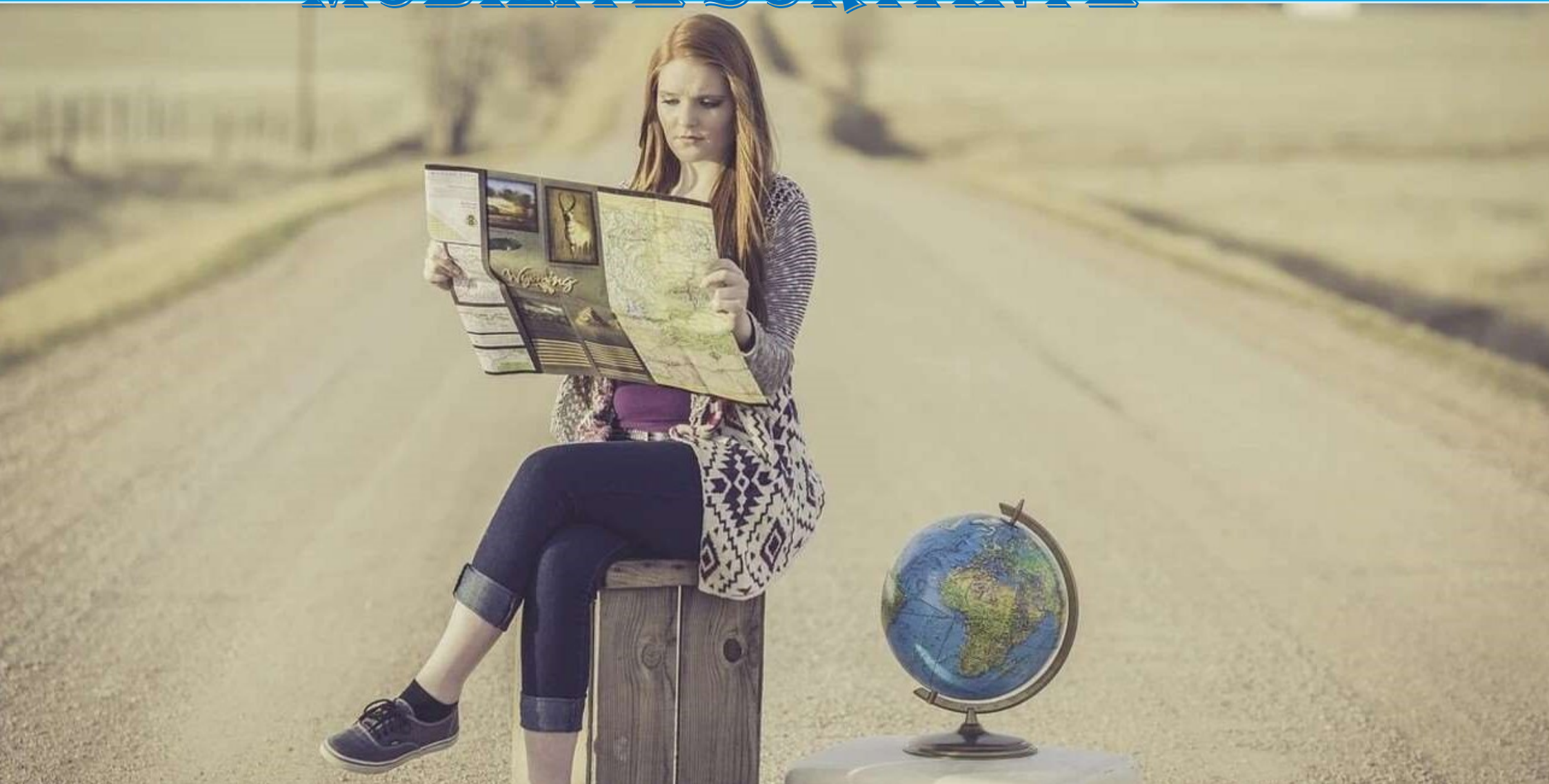


UNIVERSITÉ
CÔTE D'AZUR

ÉCOLE UNIVERSITAIRE DE RECHERCHE
ARTS ET HUMANITÉS



MOBILITÉ SORTANTE




RELATIONS INTERNATIONALES

SERVICE RELATIONS INTERNATIONALES (SRI) du CAMPUS CARLONE

PORTAIL LLAC et SHS

EUR : Arts et Humanités – Healthy -Odysée

H126 B

 04 89 15 17 64

MOBILITÉ SORTANTE

MOBILITÉ ENTRANTE



Marie George GROUSSET

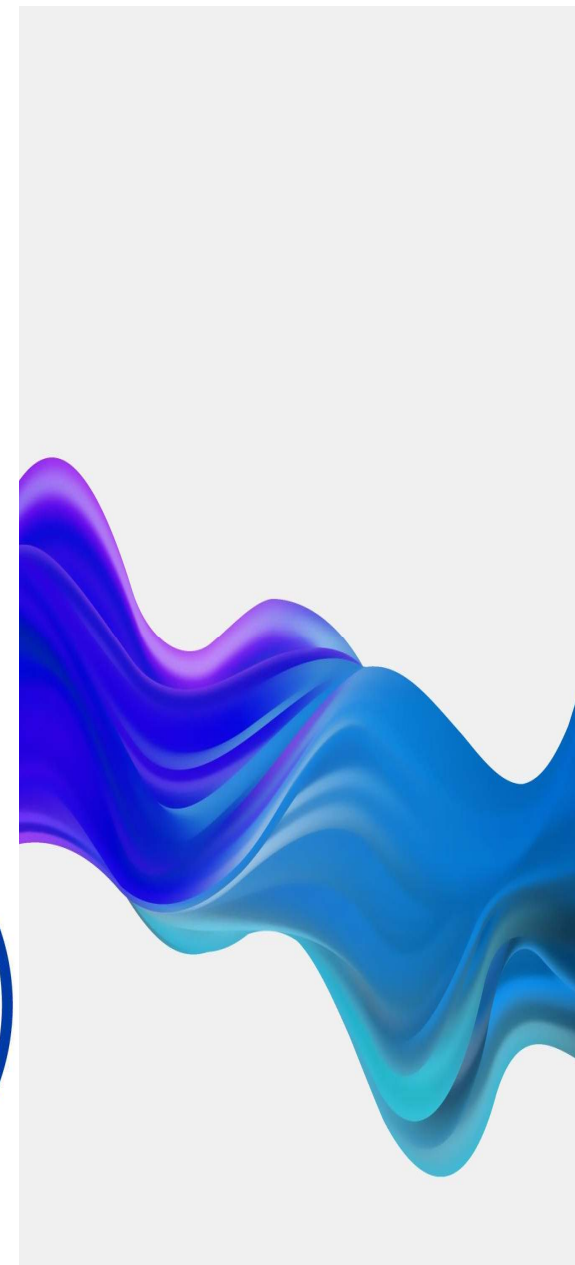
Responsable du SRI

Marie-George.LOUSSERT@univ-cotedazur.fr

Anita BRIAND

Gestionnaire du SRI

Anita.BRIAND@univ-cotedazur.fr



RELATIONS INTERNATIONALES

Armanda MANGUITO-BOUZY

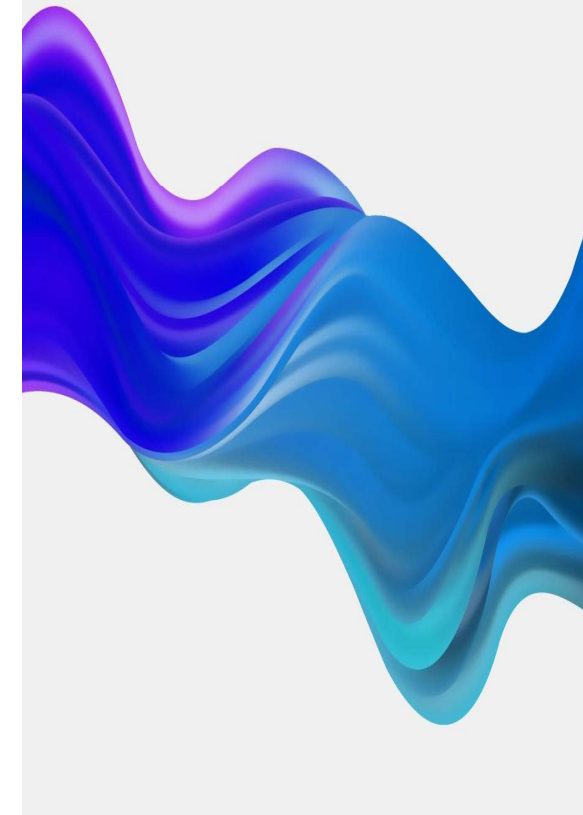
Assesseure Relations Internationales

EUR (Ecole Universitaire de Recherche) Arts et Humanités

PORTAIL LLAC (Lettres Langues Arts et Communicati

Armanda.manguito@univ-cotedazur.fr

06 42 30 57 87



**Quelles que soient les formations que vous avez choisies
Donnez une dimension internationale à vos études**

MOBILITÉS D'ETUDES



la mobilité d'études consiste à effectuer une partie du cursus universitaire dans une université étrangère partenaire



MOBILITÉS DE STAGES

AVANTAGES D'UN SÉJOUR À L'ÉTRANGER

Développer ou perfectionner
une langue étrangère

S'ouvrir à :

de nouvelles
cultures

de nouvelles
façons de
penser

des méthodes
de travail
différentes

TRÈS APPRECIÉS PAR LES ENTREPRISES
Candidats perçus comme :

plus flexibles

Ouverts
d'esprit

Capables de
travailler dans des
équipes
multiculturelles

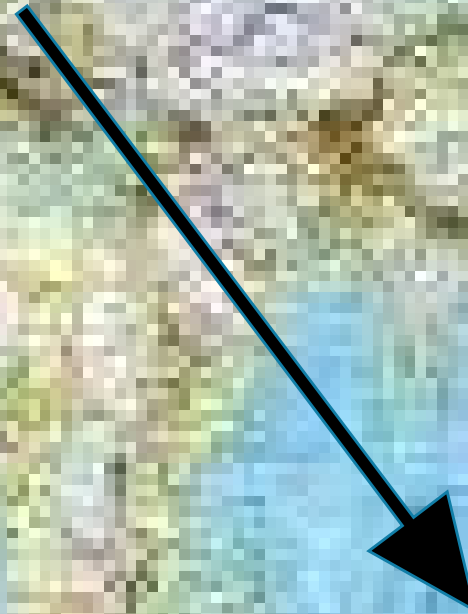
VALEUR AJOUTÉE AU CV

DESTINATIONS DES MOBILITÉS D'ÉTUDES



EUROPE

...



HORS EUROPE



MOBILITÉ D'ÉTUDES LONGUE DURÉE EUROPE (ENTRE 2 ET 12 MOIS)

UNIVERSITÉ
CÔTE D'AZUR



ÉCOLE UNIVERSITAIRE DE RECHERCHE
ARTS ET HUMANITÉS

MOBILITÉS EN EUROPE

Plus de 250 accords erasmus +

<https://univ-cotedazur.fr/portails/portail-lettres-langues-art-communication/international/mobilites>

Des partenaires partout en Europe



DÉPART : entre 2 et 12 mois
2 mois = stage



DÉPART HORS EUROPE MOBILITÉ LONGUE (ENTRE 2 ET 12 MOIS)



MOBILITÉS HORS EUROPE ACCORDS DE L'UNIVERSITÉ

Partenariat avec le BCI

PQÉÉ

Programme québécois
d'échanges étudiants

permet d'étudier dans 6 universités québécoises faisant partie de ce
regroupement.

Un semestre ou une année
complète (tout dépend de la
proposition du partenaire

tout en continuant le programme d'études et en
restant inscrit dans l'université d'attache

Bureau de coopération interuniversitaire=
regroupement d'universités québécoises.

<https://univ-cotedazur.fr/portails/portail-lettres-langues-art-communication/international/mobilites>

La liste de tous les accords HORS EUROPE



<https://univ-cotedazur.fr/portails/portail-lettres-langues-art-communication/international/mobilites>

ACCORDS DE L'EUR ARTS ET HUMANITÉS

UNIVERSITÉ CÔTE D'AZUR | ÉCOLE UNIVERSITAIRE DE RECHERCHE ARTS ET HUMANITÉS



BRESIL

- Escola Superior de Artes Célia Helena (São Paulo)
- Instituto Federal do Espirito Santo

Théâtre



CANADA

Toutes les formations de l'EUR

Memorial University of Newfoundland (MUN)



COREE DU SUD

Université Nationale de Pusan

LEA



INDE

MIT ART, DESIGN, AND TECHNOLOGY UNIVERSITY

PUNE

Théâtre

ACCORDS DE L'EUR ARTS ET HUMANITÉS



JAPON
L'université de Nagoya



MAROC
Ibn Tofail University

ACCORDS DE L'EUR ARTS ET HUMANITÉS

Accord spécifique entre UniCA et Memorial University of Newfoundland (MUN), université canadienne située dans la province de Terre-Neuve-et-Labrador.

7 étudiant.e.s en échange,
niveau Licence ou Master,

1 « étudiant.e spécial.e », un lecteur, inscrit.e en
Master 1(ou +)

un semestre



engagé.e sous contrat par Memorial
University of Newfoundland
(12 heures par semaine)

un minimum de 14 000 CAN \$
9371,67 euros
pour 8 mois de travail.

Possibilité de suivre des cours
exonération des frais de scolarité.

ACCORDS EN PRÉPARATION DE L'EUR ARTS ET HUMANITÉS



Université Fédérale de Rio de Janeiro
BRESIL



MOBILITÉS D'ETUDES

- Universidade Cabo Verde
 - Universidade de Santiago
- CAP VERT

MOBILITÉS DE STAGES

Ministère du commerce, de l'industrie et de l'énergie



Université de la Sabana
Bogota
COLOMBIE



MOBILITÉ VIRTUELLE COURTE DURÉE OU MOBILITÉ HYBRIDE



MOBILITÉ VIRTUELLE

LISTE DES COURS PROPOSÉS

Consortium de mobilité virtuelle
eMobi@Dg2

Université européenne
Ulysseus



<https://www.emobi-uni.org/#CoursesEmobyDg2>

<https://ulysses.eu/fr/academic-offer/>

MOBILITÉ HYBRIDE

Alternative aux mobilités physiques



Distanciel



**Présentiel :
entre 5 et 30 jours**

<https://www.youtube.com/watch?v=Mc8qRVGarB4>

ULYSSEUS EUROPEAN UNIVERSITY



Université d'excellence
reconnue internationalement



alliance de six universités européennes

Université de Séville

Université Côte d'Azur

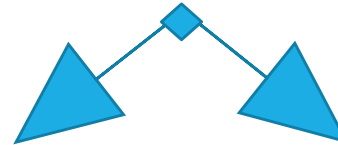
Université de Gênes

Université technique de Kosice
(Slovaquie)

Management Center Innsbruck
(Autriche)

Haaga-Helia University of Applied Sciences
(Finlande)

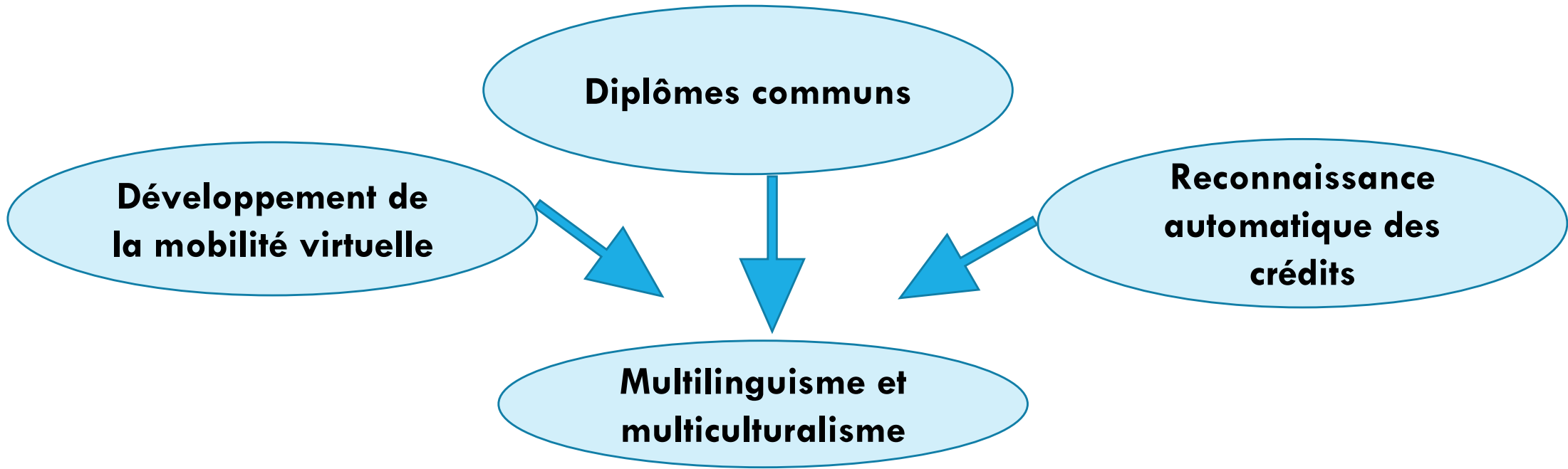
DEUX AUTRES UNIVERSITES SONT VENUES REJOINDRE L'ALLIANCE



Université
de Munster

Université
du Monténégro

ULYSSEUS





DOUBLES DIPLÔMES EUR ARTS ET HUMANITÉS



UNIVERSITÉ
CÔTE D'AZUR

ÉCOLE UNIVERSITAIRE DE RECHERCHE
ARTS ET HUMANITÉS



DOUBLES DIPLÔMES

Un double diplôme permet à un étudiant d'obtenir :

Un diplôme d'Université Côte d'Azur

Un diplôme de l'Université partenaire

LICENCE ou MASTER



1 an dans l'Université Partenaire

UNIVERSITÉ
CÔTE D'AZUR

ÉCOLE UNIVERSITAIRE DE RECHERCHE
ARTS ET HUMANITÉS



Università
degli Studi
della Campania
Luigi Vanvitelli

UNIVERSITÉ
CÔTE D'AZUR

ÉCOLE UNIVERSITAIRE DE RECHERCHE
ARTS ET HUMANITÉS

DOUBLE LICENCE



LETTRES

Université Degli Studi
De la Campania
Luigi Vanvitelli
(Caserta)

DOUBLE MASTER



LETTRES

Parcours linguistique
des traitements
informatiques du
texte et processus
cognitifs

Université de Liège
Belgique



LEA

Languages et Affaires Internationales
: Relations Franco-Italiennes (LAI-
RFI)

Université du Val d'Aoste

Université de Gênes

Université Della Tuscia (Viterbe)



TRADUCTION ET INTERPRETATION

Tradaptation : sous-titrage et doublage des
productions cinématographiques et audio-
visuelles (TSD)



Université de Palerme

PENDANT LA MOBILITE D'ÉTUDES

L'étudiant reste inscrit à
Université Côte d'Azur

frais de scolarité payables
en France

Pas de frais de scolarité
dans Université d'accueil

Reconnaissance des ects
obtenus dans l'Université
d'accueil





MOBILITÉ DE STAGE



UNIVERSITÉ CÔTE D'AZUR | ÉCOLE UNIVERSITAIRE DE RECHERCHE ARTS ET HUMANITÉS

A blurred background image showing several people in business attire sitting around a table, likely in a meeting or conference setting. The focus is on the text overlay in the center.

7 novembre
11h30 à 13h
Amphi 84



VENDREDI 6 NOVEMBRE


12h à 13h

Amphi 84

Centre Europe Direct

labellisé et Financé par la commission, subventionné par la Métropole

Opportunités de stages au sein des Institutions Européennes



**JEUDI 21 NOVEMBRE
9h à 10h
Amphi 69**

**Centre Europe Direct
labellisé et Financé par la commission, subventionné par la Métropole**

Les métiers de la traduction au sein des Institutions Européennes



BOURSES



UNIVERSITÉ CÔTE D'AZUR | ÉCOLE UNIVERSITAIRE DE RECHERCHE ARTS ET HUMANITÉS

BOURSES

DÉPART EN EUROPE POUR MOBILITÉ DE LONGUE DURÉE

BOURSIERS

NON-BOURSIERS

Bourse du CROUS



Bourse erasmus +

entre 400 € et 450€

Bourse erasmus +



Bourse AMI MESR

(Aide à la Mobilité Internationale
du Ministère de l'Enseignement
Supérieur de la Recherche)

400€ / mois



Forfait inclusion

250€ / mois



Diapositive 32

AM1

Armanda Manguito; 08/10/2024

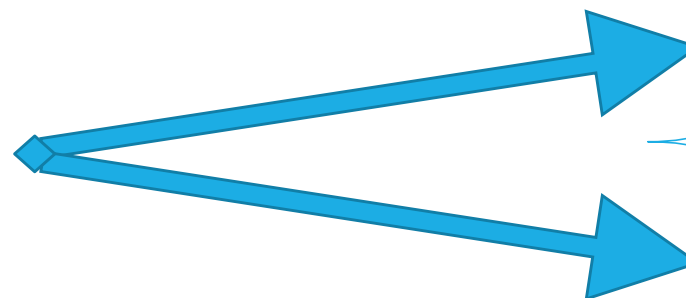
LA MISE EN PAIEMENT DE LA BOURSE AMI ET ERASMUS+ STAGE

AMI



Paiement mensuel

ERASMUS+
en deux fois



•1^{er} versement (80% du montant total de la bourse) : à la réception de l'attestation de début de séjour

•2^{ème} versement (20% du montant total de la bourse) : à la réception de l'attestation de présence et du rapport de fin de mobilité de l'étudiant

Le montant de la bourse Erasmus+ est **calculé en fonction du pays**
(pays divisés par groupe)

PAYS GROUPE 1

- Allemagne
- Autriche
- Belgique
- Danemark
- Finlande
- Irlande
- Italie
- Islande
- Liechtenstein
- Luxembourg
- Norvège
- Pays-Bas
- Suède

**450€
par
mois**

PAYS GROUPE 2

- Chypre
- Espagne
- Estonie
- Grèce
- Lettonie
- Malte
- Portugal
- Slovaquie
- Slovénie
- République
Tchèque

**400€
par
mois**

PAYS GROUPE 3

- Macédoine
du Nord
- Bulgarie
- Croatie
- Hongrie
- Lituanie
- Pologne
- Roumanie
- Serbie
- Turquie

**400€
par
mois**

6 pays hors Europe

Peuvent bénéficier des bourses erasmus +
Dans la limite des fonds disponibles (20% du budget Europe)

Royaume-Uni



Andorre

Monaco



Suisse

Vatican



Îles Féroé



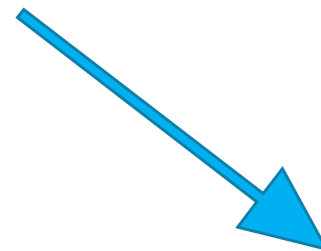
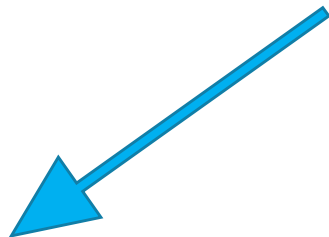
Saint-Marin



Pour avoir droit à une bourse ERASMUS +



**NE PAS DÉPASSER
12 MOIS MAXIMUM DE MOBILITÉ PAR CYCLE D'ÉTUDES**



12 mois en Licence
360 jours de mobilité

12 mois en Master
360 jours de mobilité

12 mois en Doctorat
360 jours de mobilité



Pour avoir droit à une bourse AMI
Boursier du CROUS

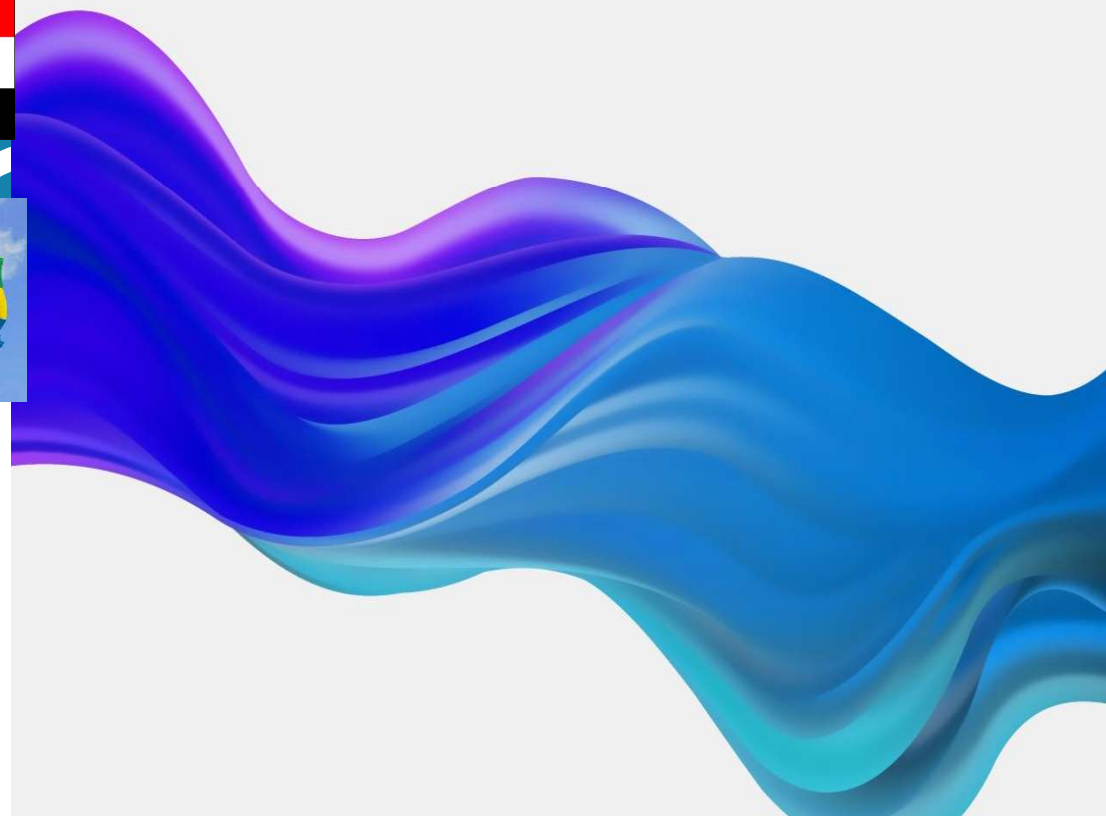


ENTRE 2 ET 9 MOIS MAXIMUM
SUR TOUT LE CURSUS DE LA LICENCE AU DOCTORAT





BOURSES DÉPART HORS EUROPE



UNIVERSITÉ
CÔTE D'AZUR



ÉCOLE UNIVERSITAIRE DE RECHERCHE
ARTS ET HUMANITÉS

BOURSES

DÉPART HORS EUROPE

AM2

Erasmus +

20% de l'enveloppe Europe peut financer le Hors Europe

Si fonds disponibles

Pas plus de 1 semestre (30 jours)

(Si pas Erasmus + = AMI)

OU

BOURSE DE LA RÉGION ARMÉE

(sous condition de Ressources)

- ◆ Avoir moins de 30 ans.
- ◆ Ne pas avoir la nationalité du pays dans lequel le séjour est réalisé.

Si Hors Europe (à l'exception des 7 pays précédemment cités : RU, Monaco, Andorre, Suisse, Saint Marin, Îles Féroè)

700 euros/ mois

Si Résident PACA 150 €/ semaine
Non résident PACA 125 €/semaine

Plafonnée à 2500 euros/ année universitaire

Diapositive 39

AM2

Armanda Manguito; 09/10/2024



Pour avoir droit à une bourse de la Région



Région
Provence
Alpes
Côte d'Azur



Réaliser une mobilité entre 12 et 20 semaines/ année universitaire





BOURSES MOBILITÉS COURTE HYBRIDES EUROPE ET HORS EUROPE



UNIVERSITÉ
CÔTE D'AZUR

ÉCOLE UNIVERSITAIRE DE RECHERCHE
ARTS ET HUMANITÉS

MOBILITÉ DE COURTE DURÉE

UNE PARTIE EN DISTANCIEL

L'AUTRE PARTIE EN PRÉSENTIEL

entre 5 et 30 jours

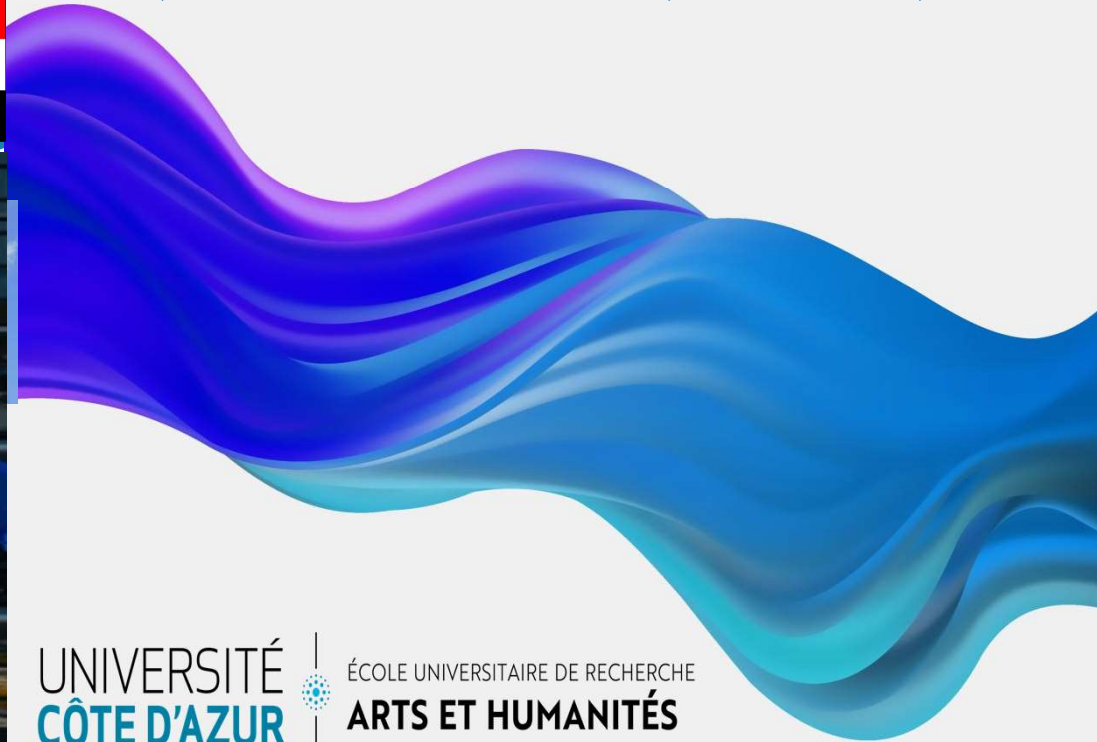
79 €/jour du 1^{er} au
14^{ème} jour
56 €/jour à compter du
15^{ème} jour

+

Forfait avion



PARTICIPATION AUX FRAIS DE VOYAGE EUROPE ET HORS EUROPE



UNIVERSITÉ
CÔTE D'AZUR

ÉCOLE UNIVERSITAIRE DE RECHERCHE
ARTS ET HUMANITÉS

PARTICIPATION AUX FRAIS DE VOYAGE

Uniquement si vous êtes dans une mobilité erasmus +

Selon barème kilométrique
(entre 28 et 1700 euros)

Longue et courte durée

CONTRIBUTION AUX FRAIS DE VOYAGE

Moyen de transport STANDARD

10 à 99 km : 28 €
100 à 499 km : 211 €
500 à 1999 km : 309 €
2000 à 2999 km : 395 €
3000 à 3999 km : 580 €
4000 à 7999 km : 1 188 €
plus de 8000 km : 1 735 €

+

*jusqu'à 2 jours de voyage pour le
temps de trajet*

Moyen de transport ECO RESPONSABLE

10 à 99 km : 56 €
100 à 499 km : 285 €
500 à 1999 km : 417 €
2000 à 2999 km : 535 €
3000 à 3999 km : 785 €
4000 à 7999 km : 1 188 €
plus de 8000 km : 1 735 €

+

*jusqu'à 6 jours de voyage pour le temps
de trajet*



ÉTUDIANTS SITUATION DE HANDICAP



UNIVERSITÉ
CÔTE D'AZUR

ÉCOLE UNIVERSITAIRE DE RECHERCHE
ARTS ET HUMANITÉS

ÉTUDIANTS EN SITUATION DE HANDICAP

Financement complémentaire :

<https://univ-cotedazur.fr/international/partir-a-l-etranger/dans-le-cadre-dun-stage/stages-erasmus>



BOURSES EUR ARTS ET HUMANITÉS



UNIVERSITÉ
CÔTE D'AZUR

ÉCOLE UNIVERSITAIRE DE RECHERCHE
ARTS ET HUMANITÉS

BOURSES EUR ARTS ET HUMANITÉS

Candidater en
MASTER 1

Pour une mobilité
en MASTER 2

montant = 1000 euros
par mois pendant 6 mois

**SE RENSEIGNER POUR LES EUR
HEALTHY et ODYSSEE**

**Auprès de
Responsable RI**

**Sur le site de
l'EUR**

**Auprès des
enseignants**



AIDE AU DÉPART

UNIVERSITÉ
CÔTE D'AZUR

ÉCOLE UNIVERSITAIRE DE RECHERCHE
ARTS ET HUMANITÉS

SERVICE RELATIONS INTERNATIONALES (SRI)

SRI

présenter, informer et
expliquer les différentes
possibilités de mobilité
internationale

Aider à monter le dossier
de mobilité

Guide d'accompagnement MOVE ON :

<https://univ-cotedazur.fr/portails/portail-lettres-langues-art-communication/international/mobilites>

Appel a candidature
Début décembre

Dossier à rendre avant
fin janvier

MOVE ON®

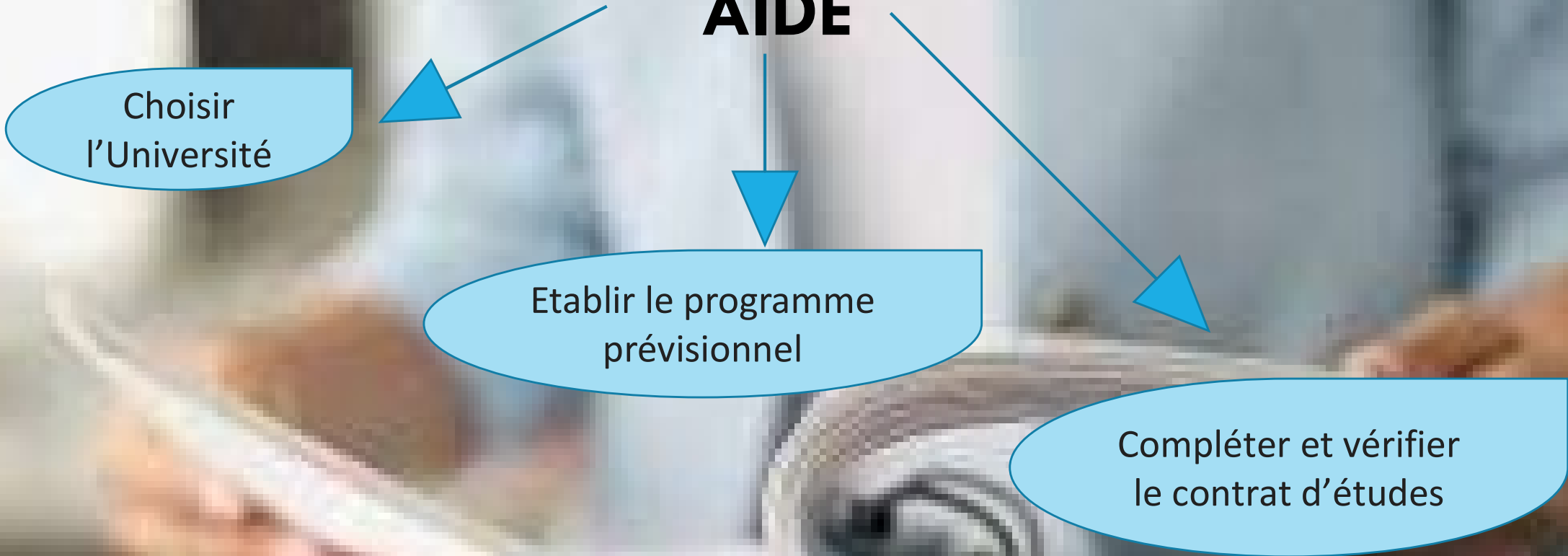
RESPONSABLES D'ACCORDS

AIDE

Choisir
l'Université

Etablir le programme
prévisionnel

Compléter et vérifier
le contrat d'études



AVANT LE DÉPART PERFECTIONNER LA LANGUE DU PAYS DE DESTINATION

Centre de ressources en langues

Accès libre

documentaires en langues,
méthodes, ouvrages,
périodiques, CD interactifs,
DVD, sites Web.

monitrices et moniteurs -
étudiant(e)s - sur place pour
vous accompagner dans
l'apprentissage des langues





Cafés internationaux

Étudiants
communautaires et
extracommunautaires

Toutes les semaines
un pays est mis à
l'honneur

Mieux connaître la culture du pays
Approfondir la langue en dehors du cadre académique



PRÉCAUTIONS AVANT LE DÉPART



UNIVERSITÉ
CÔTE D'AZUR

ÉCOLE UNIVERSITAIRE DE RECHERCHE
ARTS ET HUMANITÉS

PRÉCAUTIONS À PRENDRE AVANT LE DÉPART

Renseignez-vous sur le pays où vous allez faire votre stage en consultant le [site du Gouvernement](https://www.diplomatie.gouv.fr/fr/conseils-aux-voyageurs/conseils-par-pays-destination/) :
<https://www.diplomatie.gouv.fr/fr/conseils-aux-voyageurs/conseils-par-pays-destination/>

Inscrivez-vous sur [le fil d'Ariane](https://fildariane.diplomatie.gouv.fr/fildariane-internet/accueil), afin d'être recensés et informés au cas où la situation du pays de destination vienne à se dégrader :

<https://fildariane.diplomatie.gouv.fr/fildariane-internet/accueil>

Veillez à disposer de fonds suffisants pour couvrir vos besoins durant le stage, car les délais de paiement des bourses peuvent être plus longs que prévu en raison de contraintes budgétaires.

Créez une liste de contact d'urgence à contacter en cas de problèmes : **familles** et **amis**, **responsable pédagogique**, [Service des Relations Internationales](#), [Direction du Développement International et Europe](#).



Une mobilité nécessite un peu d'anticipation

se prépare au moins un an à l'avance

THE WORLD

ERASMUS : CELA N'EST PAS QU'UNE ANNÉE DANS TA VIE,
MAIS UNE VIE DANS UNE ANNÉE.

