



UNIVERSITÉ
CÔTE D'AZUR

ÉCOLE UNIVERSITAIRE DE RECHERCHE
ARTS ET HUMANITÉS



MOBILITÉ ENTRANTE




RELATIONS INTERNATIONALES

SERVICE RELATIONS INTERNATIONALES (SRI) du CAMPUS CARLONE

(PORTAIL LLAC et SHS)

H126 B

 **04 89 15 17 64**

Marie George GROUSSET

Responsable du SRI

Marie-George.LOUSSERT@univ-cotedazur.fr

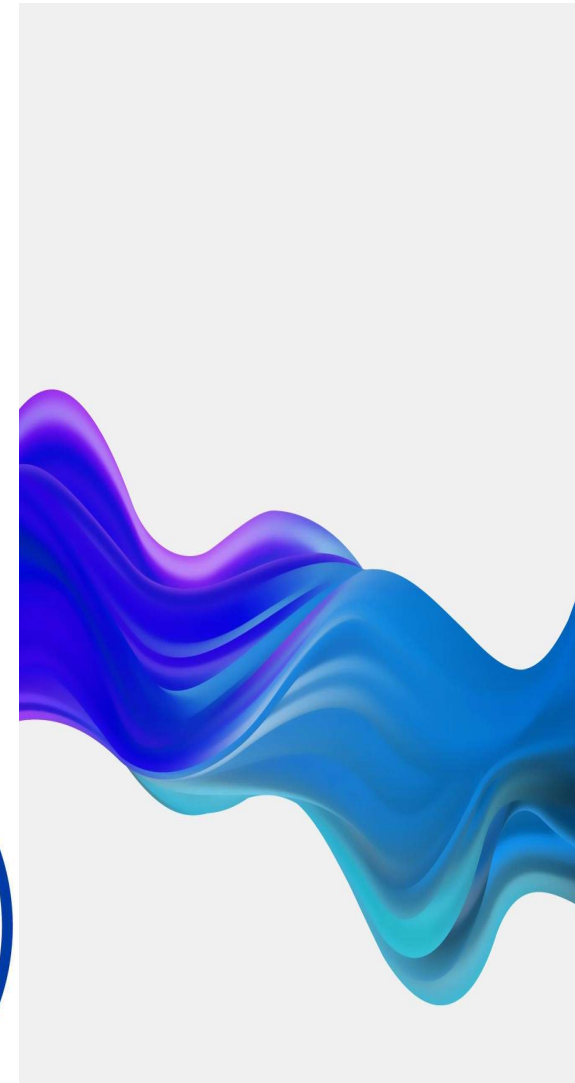
MOBILITE SORTANTE

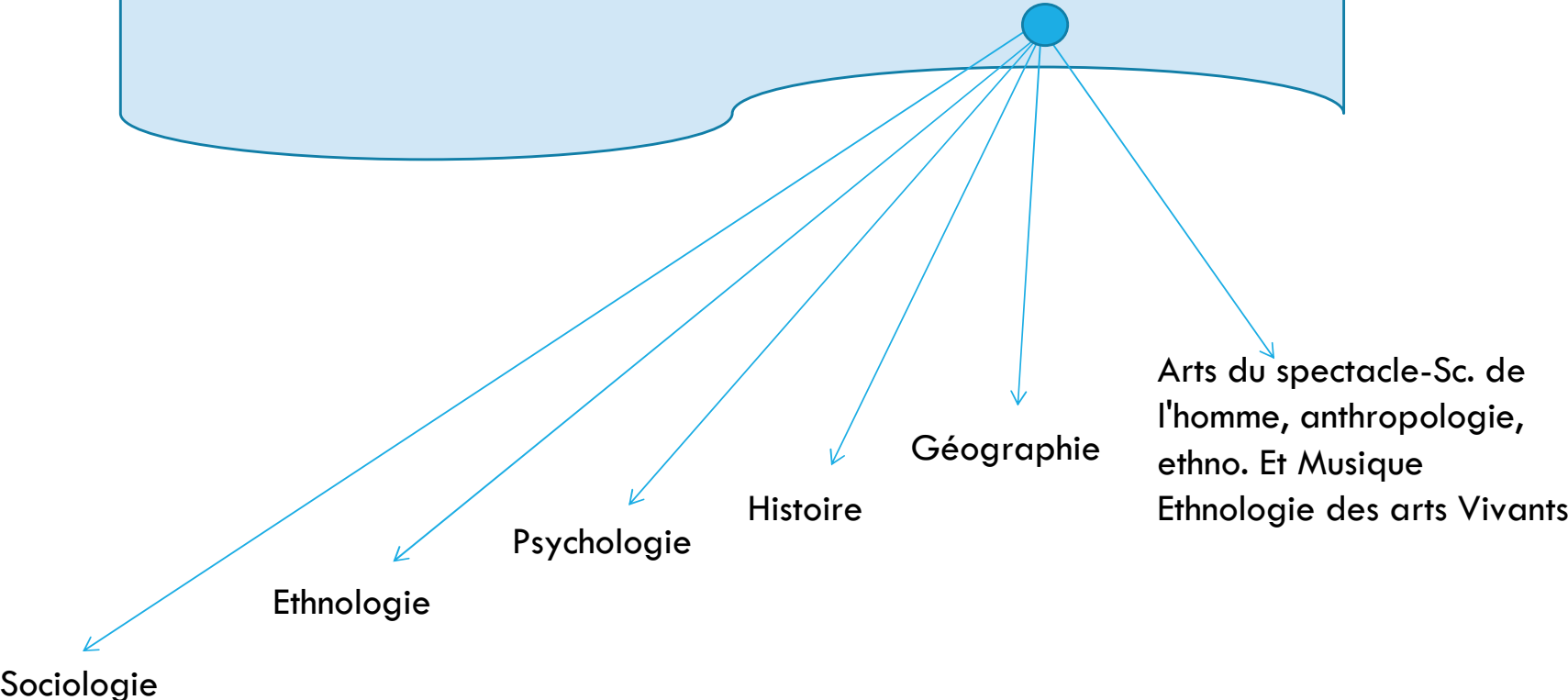
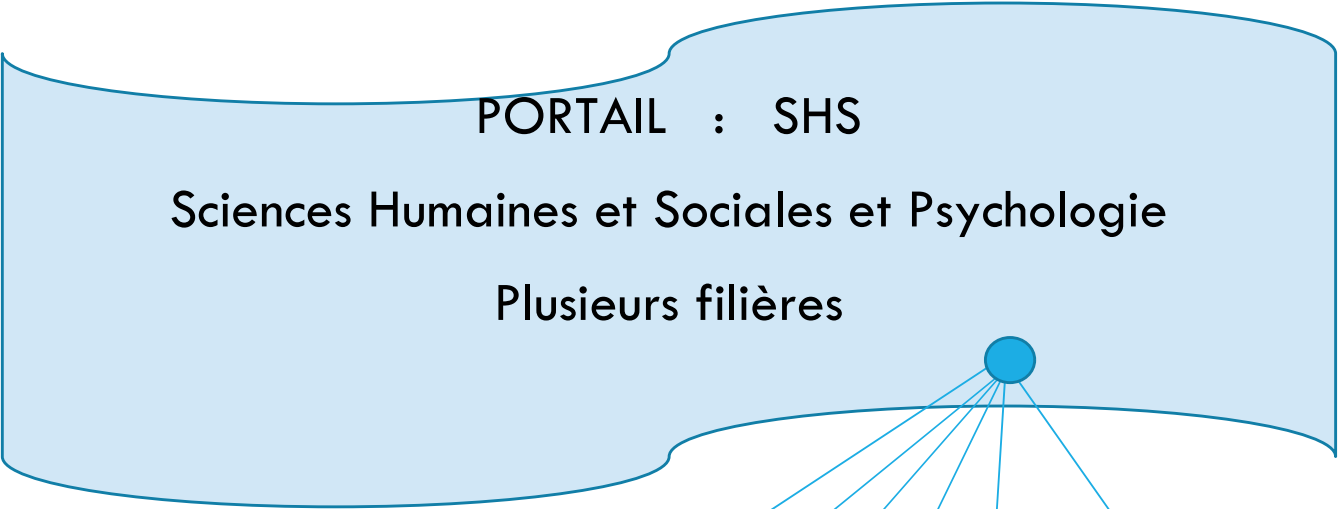
Anita BRIAND

Gestionnaire du SRI

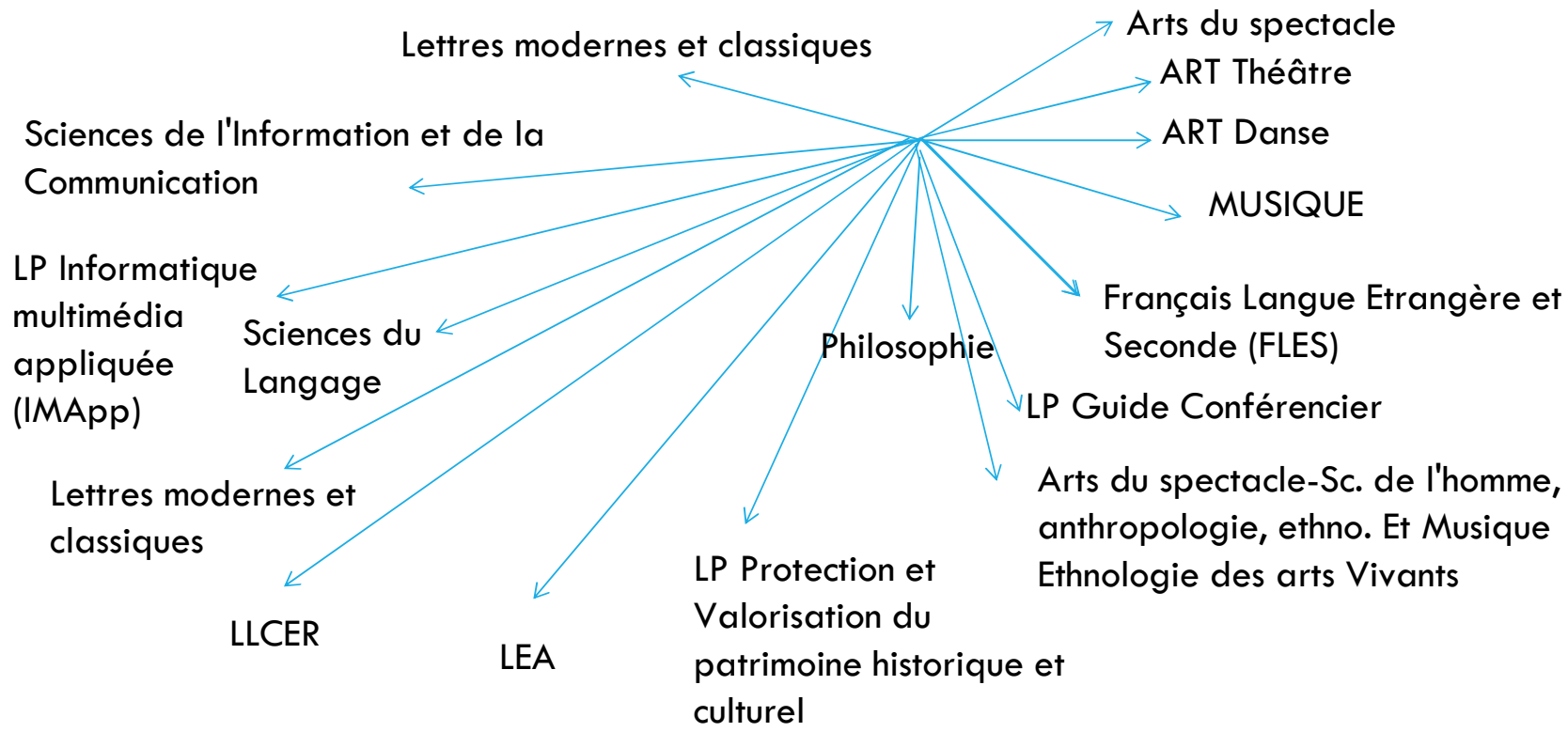
Anita.BRIAND@univ-cotedazur.fr

MOBILITE ENTRANTE





PORTAIL : LLAC
Lettres, Langues, Arts, Communication
EUR (école universitaire de recherche) Arts et Humanités

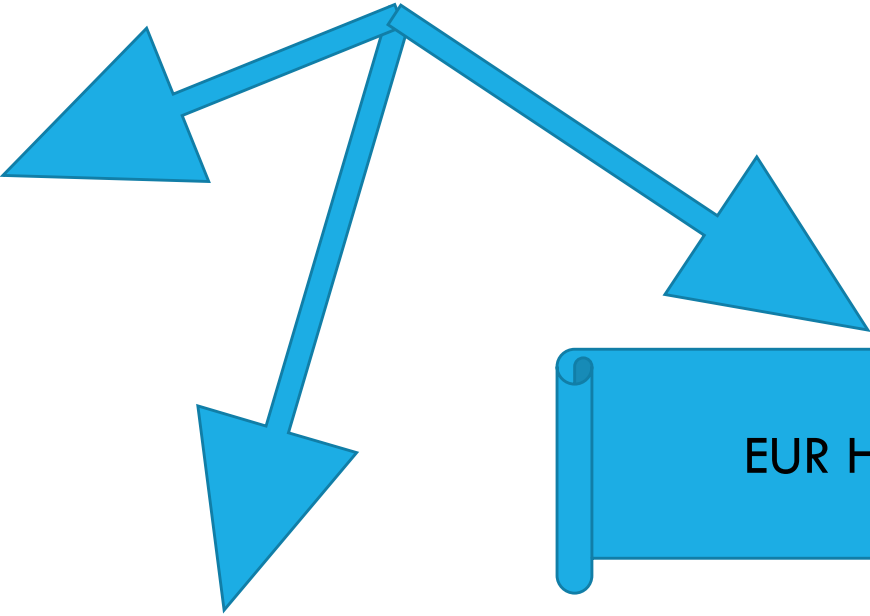


3 ÉCOLES UNIVERSITAIRES DE RECHERCHE

EUR ARTS ET HUMANITÉS

EUR ODYSSEE

EUR HEALTHY





IA (INSCRIPTIONS ADMINISTRATIVES)
IP (INSCRIPTION PÉDAGOGIQUES)



DEMANDER DATES DE CES DEUX INSCRIPTIONS À ANITA

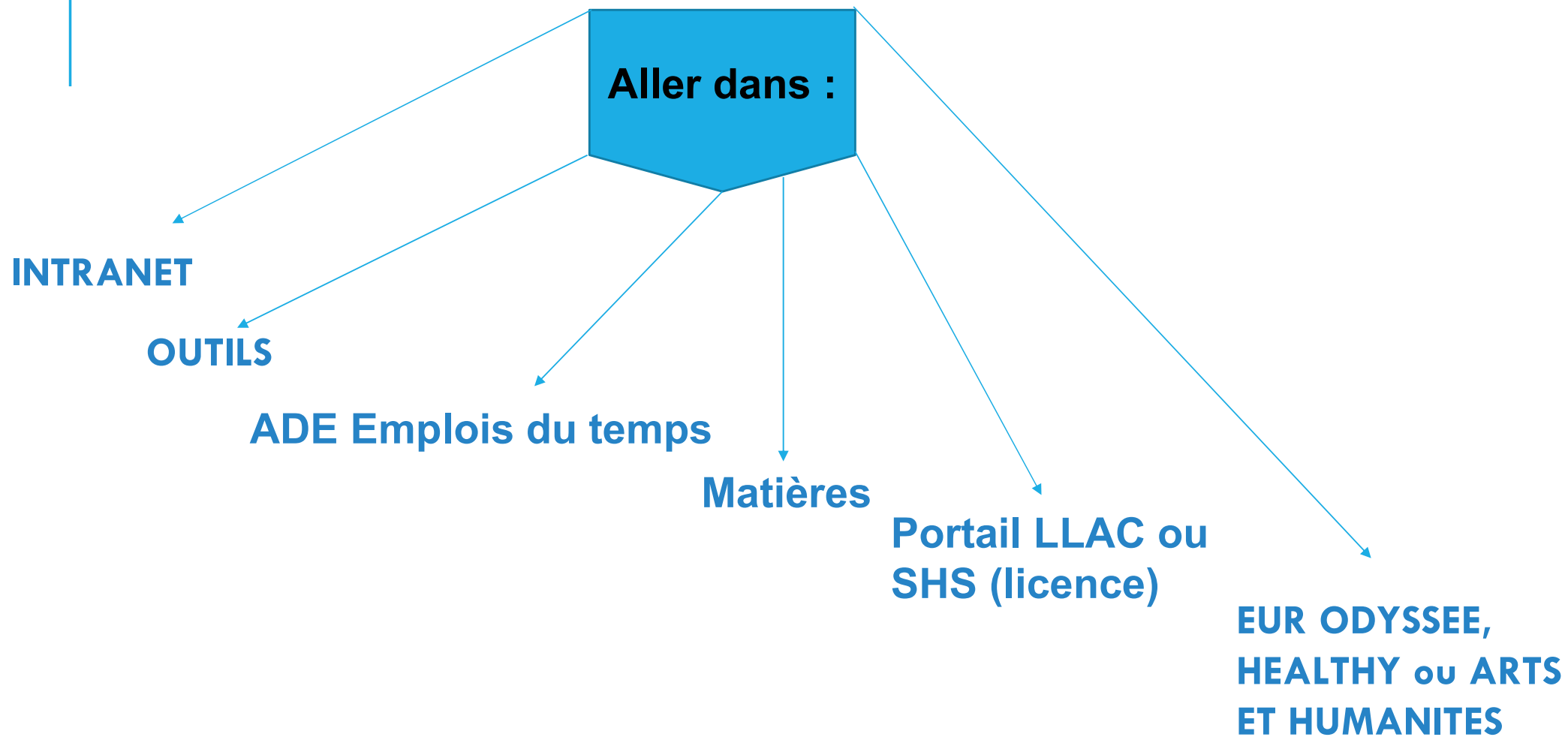


Inscription pédagogique jusqu'au lundi 14 octobre



SEUL INTERLOCUTEUR : BUREAU H 126 B

EMPLOIS DU TEMPS



Diapositive 9

AM1

Armanda Manguito; 18/09/2024

CONTRAT D'ÉTUDES À PRÉSENTER AU MOMENT DE L'IP

NE PAS CONFONDRE

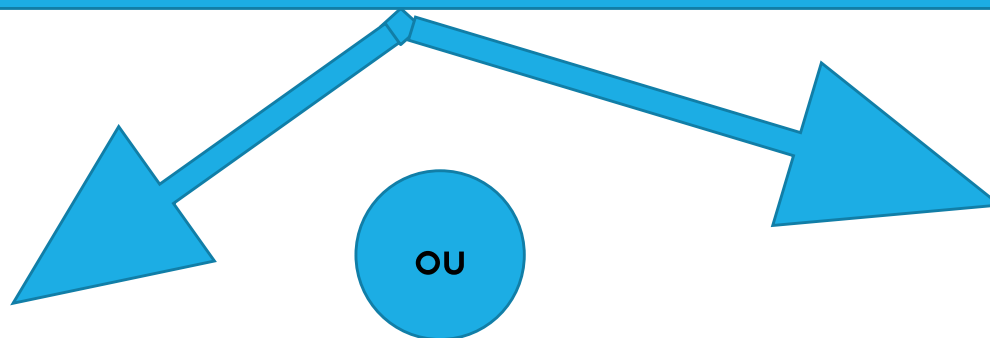
LERNING AGREEMENT

PROGRAMME D'ÉTUDES

signé dans votre Université par le Responsable de l'accord dans l'Université d'origine le responsable pédagogique de l'Université d'accueil.

Il doit être remis avant le 14 octobre date limite pour les IP
Sera uniquement signé par les étudiants

CHOIX DES
UE (UNITÉS D'ENSEIGNEMENT)
ET DES
ECUES (ELEMENTS CONSTITUTIFS D'UNE UNITÉ D'ENSEIGNEMENT)



PRENDRE
TOUTE L'UE

DES ECUES
À L'INTERIEUR
DE L'UE

CHOIX DES MENTIONS ET DES PARCOURS

TOUTE L'OFFRE DE FORMATION DU CAMPUS

NE PAS PRENDRE

DU
(Diplôme Universitaire)

CERTAINS MASTERS

SE RENSEIGNER
AUPRES D'ANITA



ÉVITER LES SUPERPOSITIONS DE COURS

Préférable de prendre des cours

de la même année

de la même mention

du même parcours

Si cela n'est pas possible

Bien vérifier les emplois
du temps en ligne

Prendre rendez-vous avec
Anita

Une fois l'inscription pédagogique effectuée



SE PRÉSENTER AUX ENSEIGNANTS



CONTRAT D'ÉTUDES À JOUR

En cas de changement ou annulation de cours

ANITA
Bureau : 126 B

Enseignants

Jusqu'à début octobre

Ensuite, vous pourrez
supprimer mais pas
ajouter





CUEFLE (CENTRE UNIVERSITAIRE D'ÉTUDES EN FRANÇAIS LANGUE ÉTRANGÈRE)



Vous pourrez y suivre des cours de français

**Pas obligatoire
Pas ECTS**

Fortement conseillé

MODALITÉS D'EXAMENS

UNIVERSITÉ
CÔTE D'AZUR



ÉCOLE UNIVERSITAIRE DE RECHERCHE
ARTS ET HUMANITÉS

CCI (Contrôle Continu Intégral)

Minimum 2 DST
par ECUE



SHS



Contrôle continu avec examen final

SI VOUS VENEZ POUR LE PREMIER SEMESTRE



**Semestre =
14 semaines**

**Certains DST
peuvent avoir lieu
après les vacances
de Noël**

EN CAS DE PROBLÈME

NE PAS RESTER SEUL

CONTACTER ANITA



EN CAS D'HANDICAP



ANITA

CELLULE HANDICAP

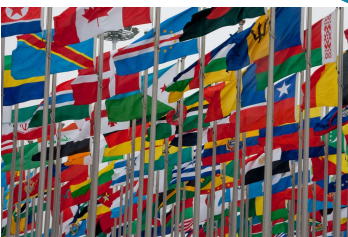
ENSEIGNANTS

ANITA

CELLULE HANDICAP

ENSEIGNANTS

PRÉVENIR



BUREAU L169

Service Social

CENTRE DE SANTÉ UNIVERSITAIRE - CSU

■ Pour les étudiants et les personnels, prendre rendez-vous sur *Doctolib* en scannant le QR Code :



Vous pouvez choisir le créneau ainsi que le campus de votre choix, quel que soit votre lieu d'étude ou de travail.

POUR TOUT RENSEIGNEMENT

Assistante de service social : Natacha MOREAU

☎ : 04.89.15.14.87

@ : natacha.moreau@univ-cotedazur.fr

@ : service-social.carlone@univ-cotedazur.fr





BUREAU L157

Contact :
CONSULTATION
D'AIDE
PSYCHOLOGIQUE



Consultation d'aide psychologique

CENTRE DE SANTÉ UNIVERSITAIRE - CSU

- Pour les étudiants, prendre rendez-vous sur *Doctolib* :
doctolib.fr/centre-de-sante/nice/centres-de-sante-universitaire-csu-cote-d-azur
- Vous pouvez également scanner le QR Code ci-dessus

**SERVICE DE MÉDECINE PRÉVENTIVE
POUR LES PERSONNELS - SMPP**

- Pour les personnels, prendre rendez-vous :
@ : sophie.bereny@univ-cotedazur.fr
☎ : 06.25.75.07.69

HORAIRES D'OUVERTURE

Les lundis et les mardis



UNIVERSITÉ
CÔTE D'AZUR



ÉCOLE UNIVERSITAIRE DE RECHERCHE
ARTS ET HUMANITÉS

EUR ARTS ET HUMANITÉS



**PORTAIL LETTRES LANGUES ARTS ET
COMMUNICATION**



Aide aux démarches administratives...

Aide pour trouver un logement...

Trouver et activer votre adresse électronique de l'Université


-----@etu.univ-cotedazur.fr

LA CONSULTER REGULIEREMENT

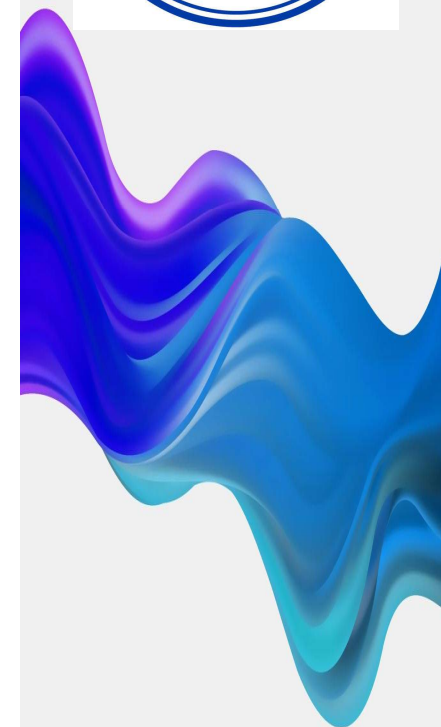
Sarah GUERVILLE

Coordinatrice des étudiants extracommunautaires
Bureau H 81

Sarah.guerville@univ-cotedazur.fr

 **+33 4 89 15 18 06**

 **+33 6 58 63 23 92**



RELATIONS INTERNATIONALES

Armanda MANGUITO-BOUZY


Assesseure Relations Internationales

EUR (Ecole Universitaire de Recherche) Arts et Humanités

PORTAIL LLAC (Lettres Langues Arts et Communication)

Bureau H 415

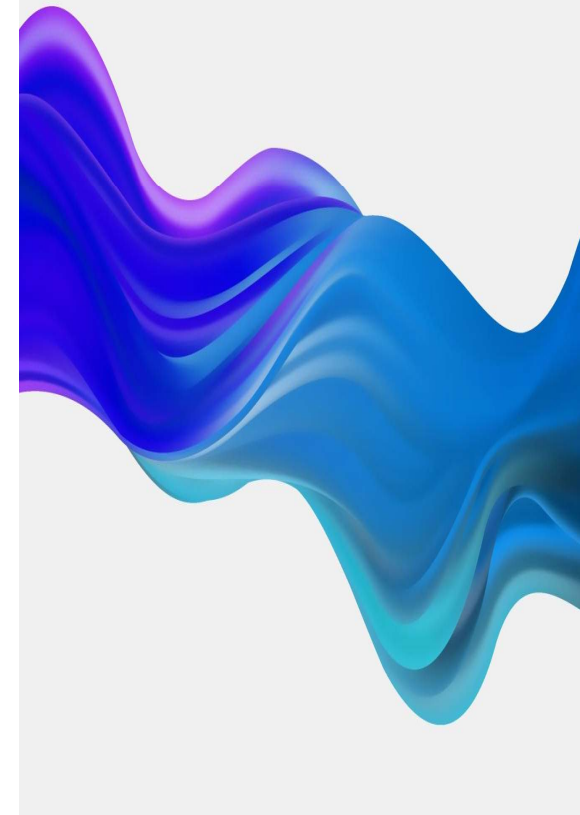
Armanda.manguito@univ-cotedazur.fr

 06 42 30 57 87



UNIVERSITÉ
CÔTE D'AZUR

ÉCOLE UNIVERSITAIRE DE RECHERCHE
ARTS ET HUMANITÉS





ACTIVITÉS DESTINÉES AUX ÉTUDIANTS INTERNATIONAUX

PORTAIL LLAC / EUR ARTS ET HUMANITÉS



Espace Culturel Lucien Jean Marty - la Ville



ACCUEIL ET SUIVI DES ÉTUDIANTS INTERNATIONAUX

Cours de français



Nolwenn Tanguy

nolwenn.tanguy@etu.univ-cotedazur.fr



Anastasia Demertzi

anastasia.demertzi@etu.univ-cotedazur.fr

**Mardi de 17h à 19h Anastasia
Niveau B1
Salle H123
Capacité d'accueil : 12 étudiants**

**Mardi de 17h à 19h : Nolwenn
Niveau B2 / C1
Salle H124
Capacité d'accueil : 12 étudiants**

**Mercredi de 17h à 19h : Nolwenn
Salle H 411
Capacité d'accueil : 12 étudiants**

**Samedi 10h à 12h : Nolwenn
Salle H 124
Capacité d'accueil : 12 étudiants**

ACCUEIL ET SUIVI DES ÉTUDIANTS INTERNATIONAUX

Atelier théâtre



Nolwenn Tanguy

nolwenn.tanguy@etu.univ-cotedazur.fr

Lundi de 17h à 20h : Nolwenn
Salle : It 250
Capacité d'accueil : 15 étudiants

Jeudi de 17h à 20h : Nolwenn
Salle : It 250
Capacité d'accueil : 15 étudiants

ACCUEIL ET SUIVI DES ÉTUDIANTS INTERNATIONAUX

Danse



Angelesta Aliperta

angelesta.aliperta@etu.univ-cotedazur.fr

Lundi de 17h à 20h

Salle : salle de danse du Complexe sportif

Capacité d'accueil : 12 étudiants

ACCUEIL ET SUIVI DES ÉTUDIANTS INTERNATIONAUX

Cafés internationaux



Tous les étudiants du Portail LLAC et de l'EUR Arts et Humanités

**1 FOIS/SEMAINE
OU
1 FOIS TOUS LES 15 JOURS
UN PAYS EST MIS A L'HONNEUR**



Un étudiant viendra parler de manière informelle de son pays ou, plus précisément, de sa région autour d'une tasse de café ou de thé, accompagnée de petits gâteaux.

OBJECTIFS

Approfondir la langue en dehors du cadre académique

faire connaître un pays en particulier (son histoire, sa culture, son actualité...

s'intégrer et tisser des liens avec les autres étudiants

PROCÉDURE À SUIVRE





**Venir s'inscrire dans le bureau H 81
auprès de Sarah**



ACCUEIL ET SUIVI DES ÉTUDIANTS INTERNATIONAUX

Sorties culturelles



Atelier photo





PROCÉDURE À SUIVRE





**Venir s'inscrire dans le bureau H 81
auprès de Sarah**





SPECTACLE FIN 1^{ER} SEMESTRE

Jeudi 12 décembre à partir de 16h



**Vernissage
exposition photos
à la Bibliothèque**



**Cocktail
Salle des professeurs**



**Défilé de mode
écoresponsable**



Spectacle danse, théâtre et poésie des divers ateliers

amphi 75

FIN DE MOBILITÉ

RETOUR DANS VOTRE UNIVERSITÉ



AVANT LE DÉPART



**NE PAS OUBLIER
FAIRE SIGNER L'ATTESTATION DE DÉPART
AVANT DE QUITTER LE CAMPUS**

RELEVÉ DE NOTES

Vous sera envoyé par mail avec copie à votre Université d'origine

1^{er} semestre à partir du 15 février

2^{ème} semestre et année en juillet

Pour les MASTER ULTERIEUREMENT



ERASMUS : CELA N'EST PAS UNE ANNÉE DANS TA VIE, MAIS UNE VIE DANS UNE ANNÉE.

