

VOTRE SANTÉ

URGENCES ET HÔPITAUX
MÉDECINS ET PHARMACIE
SERVICES UNIVERSITAIRES
SANTÉ MENTALE
SANTÉ SEXUELLE



Numéro d'urgence

15

SAMU
Urgence Médicale

17

POLICE SECOURS
Signaler une infraction

18

POMPIERS
Situation de péril ou d'accident

114

URGENCE SMS
Accessible par application ou SMS

196

EN MER
Sauvetage en mer

112

EUROPE
Urgence médicale, infractions, incidents

3114

PRÉVENTION SUICIDE
Ligne téléphonique prévention suicide

3919

VIOLENCE DOMESTIQUE
Femmes victimes de violence

En cas d'urgence médicale, vous pouvez vous rendre aux urgences des hôpitaux de Nice et de Cannes (L'Archet, Pasteur, Simone Veil), ou dans les autres centres d'urgence du département (Mougins and Saint-Laurent-du-Var, Institut Arnault Tzanck, Hôpital Antibes, Parc Impérial, Centre C7 Santé).

En cas d'urgence sociale, si vous n'avez plus de logement, que vous ne pouvez pas vous nourrir ou que vous n'êtes pas en sécurité, plusieurs dispositifs sont là pour vous venir en aide:

- Le Samu Social (journée) - La Mut'
- Le Samu Social (nuit) - La Croix-Rouge
- 115 06 - n° gratuit, réponse immédiate





SARAH GUERVILLE

Bureau H81

Sarah.guerville@univ-cotedazur.fr

+33 4 89 15 18 06

+33 6 58 63 23 92

BESOIN D'AIDE ?

Contactez votre coordinatrice des étudiants internationaux

À votre disposition pour toute information concernant :

- Votre logement
- Vos démarches administratives
- Votre vie étudiante
- Votre santé



Sommaire

1. URGENCES : HÔPITAUX, NUMÉROS D'URGENCE, PHARMACIE DE GARDE

2. SOINS : DOCTOLIB, CENTRES DE SANTÉ

3. SANTÉ À L'UNIVERSITÉ : CENTRE DE SANTÉ UNIVERSITAIRE

4. SANTÉ MENTALE : BUREAU D'AIDE PSYCHOLOGIQUE UNIVERSITAIRE

5. SANTÉ SEXUELLE : PLANNING FAMILIAL, GOUVERNEMENT, CEGIDD

6. BONUS : CARREFOUR SANTÉ JEUNES, MAISON DES ADOS

1- URGENCES MÉDICALES

A- À NICE



HÔPITAUX

Il existe trois hôpitaux publics à Nice :

- l'hôpital Pasteur ;
- l'hôpital L'Archet ;
- l'hôpital pédiatrique Lenval.

C'est dans ces hôpitaux qu'on trouve les principales urgences. Attention toutefois à la surfréquentation et au temps d'attente excessif : pensez aux centres de santé (page suivante) ! La clinique du Parc Impérial (boulevard Tzarewitch à Nice), vous accueille également aux urgences.



NUMÉROS D'URGENCE

Voici les numéros d'urgence en France, à connaître en cas de besoin :

- 18 : Pompiers
- 15 : SAMU
- 17 : Police
- 112 : Numéro Européen d'Urgence
- 31 14 : Prévention Suicide
- 39 19 : Femmes Victimes de Violences



PHARMACIES DE GARDE

Plusieurs pharmacies de Nice restent ouvertes 24h sur 24 et 7 jours sur 7, dont certaines en plein centre-ville. Elles sont toutes accessibles en transports et vous accueillent la semaine du lundi au samedi, le dimanche, la nuit et les jours fériés :

<https://www.evous.fr/Pharmacies-de-garde-a-Nice-ouvertes-la-nuit-dimanche-jours-feries-1190703.html>

1- URGENCES MÉDICALES

B- À CANNES



HÔPITAUX

Il existe un hôpital public à Cannes :

- le centre hospitalier Simone Veil.

Il existe aussi d'autres hôpitaux et cliniques dont les urgences sont publiques :

- le Centre Hospitalier d'Antibes ;
- l'Institut Arnault Tzanck :
 - à Saint-Laurent-du-Var ;
 - à Mougins.

Attention toutefois à la surfréquentation et au temps d'attente excessif aux urgences : pensez aux centres de santé (page suivante) !



NUMÉROS D'URGENCE

Voici les numéros d'urgence en France, à connaître en cas de besoin :

- 18 : Pompiers
- 15 : SAMU
- 17 : Police
- 112 : Numéro Européen d'Urgence
- 31 14 : Prévention Suicide
- 39 19 : Femmes Victimes de Violences



PHARMACIES DE GARDE

Certaines pharmacies de Nice restent ouvertes 24h sur 24 et 7 jours sur 7, dont certaines en plein centre-ville. Elles sont toutes accessibles en transports et vous accueillent la semaine du lundi au samedi, le dimanche, la nuit et les jours fériés :

<https://www.bestpharmacie.fr/06/cannes/pharmacies-de-garde-88028>

2- VOS SOINS



DOCTOLIB

Doctolib est une plateforme gratuite qui vous permet de prendre un rendez-vous médical chez votre généraliste ou tout autre médecin spécialiste (ophtalmologue, dentiste, ORL, gynécologue...) y compris concernant la santé psychologique (psychiatre, psychologue, hypnothérapeute, spécialiste de l'EMDR...). Il vous suffit de créer un compte et de suivre les étapes, de sélectionner le médecin qui vous correspond et de choisir un créneau de rendez-vous.

<https://www.doctolib.fr/>



CENTRES C7 SANTÉ

Pour les urgences qui ne nécessitent pas d'intervention du SAMU ou des pompiers, et les soins du quotidien, des centres de santé sont à votre disposition et vous accueillent 7 jours sur 7 de 8h30 à 22h. Situés en plein centre-ville et accessibles en transports, les centres C7 Santé ne vous demanderont que votre carte vitale et votre mutuelle. Des médecins et autres spécialistes de santé sont mobilisés sur place pour vous traiter et vous soigner.

<https://c7sante.org/nos-centres>

3- SANTÉ À L'UNIVERSITÉ :

CENTRE DE SANTÉ UNIVERSITAIRE



LE CSU

Le Centre de Santé Universitaire, vous accueille sur le campus Saint-Jean d'Angély à Nice Est (Tramway L1 Vauban) de 9h à 17h du lundi au vendredi :

- 24 Avenue des Diables Bleus, 06300 Nice
- <https://univ-cotedazur.fr/vie-des-campus/sante-aide-sociale>

Le Centre ne reçoit que sur rendez-vous (Doctolib) :

- <https://www.doctolib.fr/centre-de-sante/nice/centres-de-sante-universitaire-csu-cote-d-azur?pid=practice-243701>
- Téléphone : +33 4 89 15 14 61
- Mail : sante.rdv@univ-cotedazur.fr
- <https://etudiants.nice.fr/vie-quotidienne/sante/>

Une assistante sociale, Alexia Fitoussi, se trouve sur les campus Carlone et George Méliès.

Pour prendre rendez-vous (consultation gratuite) :

<https://www.doctolib.fr/service-social/nice/alexia-fitoussi>



TROUBLES DU SPECTRE DE L'AUTISME

Vous êtes étudiant et autiste ? Le dispositif Aspie-Friendly est là pour vous accompagner. Il s'agit d'un programme national d'inclusion universitaire pour les personnes autistes : des référents spécialisés sont là pour vous accueillir, vous accompagner et faciliter l'intégration dans votre vie étudiante, ainsi qu'au sein de l'Université. Ce programme assure aussi l'accompagnement dans l'insertion professionnelle.

Les étudiants "Aspie" (Asperger) peuvent partager un café virtuel lors des séances "Café Asperger" qui ont lieu le vendredi de 17h30 à 19h via Zoom.

<https://www.etudiant.gouv.fr/fr/aspie-friendly-3056>



MISSION HANDICAP

L'Université Côte d'Azur a mis en place une Politique Handicap et une Mission Handicap qui visent une inclusivité, et à réduire les inégalités liées au handicap au travail et sur son lieu d'études.

Ci-dessous plusieurs liens utiles pour comprendre ces actions :

- <https://univ-cotedazur.fr/universite/responsabilite-ethique-et-universitaire/handicap/le-handicap-a-universite-cote-dazur>
- <https://univ-cotedazur.fr/universite/responsabilite-ethique-et-universitaire/handicap/le-handicap-a-universite-cote-dazur/la-politique-handicap>
- <https://univ-cotedazur.fr/universite/responsabilite-ethique-et-universitaire/handicap/le-handicap-a-universite-cote-dazur/la-mission-handicap>
- <https://univ-cotedazur.fr/universite/responsabilite-ethique-et-universitaire/handicap/le-handicap-a-universite-cote-dazur/en-savoir-plus-1>

4- SANTÉ MENTALE : BUREAU D'AIDE PSYCHOLOGIQUE UNIVERSITAIRE



BAPU : CONSULTATIONS

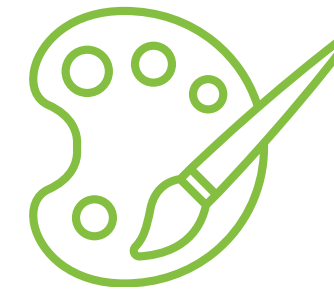
Le Bureau d'Aide Psychologique Universitaire vous accueille sur rendez-vous. Pour réserver une consultation, il vous faut appeler le secrétariat du BAPU et de choisir un créneau qui vous correspond :

- L'accueil téléphonique se fait au +33 4 92 87 72 78
 - du lundi au jeudi de 9h30 à 13h et de 14h à 18h30 ;
 - le vendredi de 9h30 à 13h et de 14h à 16h30.
- Les consultations avec un spécialiste ont lieu dans les locaux du BAPU :
 - 2, boulevard Dubouchage, 06000 Nice (Tramway L1 Jean Médecin)

Attention ! Lors du 1er entretien, vous devez apporter votre carte étudiant et votre attestation de sécurité sociale à jour.

Pour plus d'informations :

- <https://www.bapunice.org/>
- contact@bapunice.org



BAPU : ATELIERS

Le BAPU organise des ateliers artistiques tous les 1ers mardis du mois de 19h30 à 21h dans leurs locaux (boulevard Dubouchage). Il s'agit de se réunir autour d'une œuvre d'art (cinéma, musique, littérature..) et d'échanger sur les émotions et états psychologiques que celle-ci peut procurer.

- <https://www.bapunice.org/ateliers>

Le BAPU organise aussi ponctuellement des ateliers de médiation artistique en partenariat avec le Théâtre National de Nice.

4- SANTÉ MENTALE : CENTRES DE CONSULTATIONS



LE CSU

Le CSU propose également de vous mettre en relation avec un psychologue sur le campus de votre choix, si vous en avez la nécessité ou le désir. Il suffit de les contacter via téléphone, Doctolib, ou adresse mail.

https://www.doctolib.fr/centre-de-sante/nice/centres-de-sante-universitaire-csu-cote-d-azur/booking/practitioners?profile_skipped=true&specialityId=14&telehealth=false&profileSkipped=true&placeId=practice-244857&motives%5B%5D=4198599



LA MDA

La Maison des Adolescents reçoit les jeunes de 12 à 20 ans et vous prend en charge gratuitement pour un accompagnement psychologique au sein d'une équipe pluridisciplinaire :

- 2 rue Raynardi, 06000 Nice (Tramway L1 Jean Médecin), du lundi au vendredi, de 9h à 17h
- [+33 4 93 26 10 92](tel:+33493261092)
- <https://lenval.org/centre-marina-picasso/#maisado>



L'ESCALE

L'Escale est un centre mis en place par la Ville de Nice pour les jeunes de 12 à 25 ans et propose un suivi psychologique, social. Gratuit et anonyme, L'Escale vous accueille sans rendez-vous au 12 boulevard Risso (Tramway République) :

- lundi, mercredi et jeudi de 13h à 17h ET vendredi de 9h à 13h. Sur rendez-vous en dehors de ces horaires.
- Permanence téléphonique : [+33 4 92 47 67 40](tel:+33492476740)
- <https://www.nice.fr/fr/social-et-solidarites/l-escale-point-d-accueil-et-d-ecoute-jeunes>



SANTÉ PSY ÉTUDIANT

Le gouvernement français a mis en place ce dispositif qui vous permet d'accéder gratuitement à 8 séances avec un psychologue. Il vous suffit de prendre rendez-vous avec un médecin généraliste pour obtenir la lettre d'orientation, de choisir votre psychologue sur la plateforme et de réserver un créneau de consultation :

- <https://santepsy.etudiant.gouv.fr/>

4- SANTÉ MENTALE : LIGNES D'ÉCOUTE



INFO SUICIDE

Le 31 14 est une ligne de prévention suicide ouverte 24h sur 24 et 7 jours sur 7. Créé par le Ministère de la Santé, ce numéro est gratuit, anonyme, et des spécialistes professionnels sont à votre écoute.

- <https://www.infosuicide.org/urgences-aide-ressources/lignes-decoute/>
- <https://3114.fr/>



SUICIDE ÉCOUTE

Suicide écoute est une plateforme d'écoute, également ouverte 24h sur 24 et 7 jours sur 7. Les appels sont non surtaxés, vous pouvez vous confier et les spécialistes vous répondront sans distinction politique ni religieuse, et sur base d'anonymat : +33 1 45 39 40 00



PROS-CONSULTE

Pros-Consulte a mis en place une plateforme d'écoute et de soutien psychologique gratuite et accessible 24h sur 24 et 7 jours sur 7 à destination des étudiants : +33 800 730 569

- <https://www.crous-nice.fr/2022/12/16/soutien-psychologique-24h-24-et-7j-7-avec-pros-consulte/>



SOS AMITIÉ

La plateforme SOS Amitié Nice vous accueille par téléphone 24h sur 24 et 7 jours sur 7, . En composant le +33 4 93 26 26 26, vous êtes reçus dans un cadre anonyme, gratuit, bienveillant et confidentiel.

Vous pouvez également communiquer via un chat ouvert 7 jours sur 7 de 13h à 3h.

- <https://www.sos-amitie.com/nice/>

5- SANTÉ SEXUELLE, SEXUALITÉ ET PRÉVENTION



QUESTIONS ET INFORMATIONS

Si vous avez des questions concernant votre santé sexuelle et votre sexualité, le Ministère de la Santé a mis en place une plateforme :

- <https://questionsexualite.fr/>

Vous pouvez également consulter le site du Planning Familial :

- <https://www.planning-familial.org/fr>

Vous pouvez aussi vous rendre dans l'un des Centres de Planification et d'Education Familiale :

<https://www.departement06.fr/les-centres-de-sante-sexuelle/centres-de-planification-et-d-education-familiale-2644.html>

Coordonnées des centres à Nice :

- **Centres de Planification et d'Education Familiale**
- **Planning familial**
 - 22, avenue Malausséna, 06000 Nice / [+33 4 92 09 17 26](tel:+33492091726)
- **Centre 8 Baquis (LGBTQIA+ et CeGIDD)**
 - 8, avenue Baquis, 06000 Nice / [+33 4 89 04 55 60](tel:+33489045560)
- **Centre AIDES**
 - 29, rue Delille, 06000 Nice / [+33 6 27 07 38 50](tel:+33627073850)
- **Centre de Santé Universitaire**
 - Campus Saint-Jean d'Angély / [+33 4 92 00 12 31](tel:+33492001231)

Coordonnées des centres à Cannes :

- **Centres de Planification et d'Education Familiale**
- **Planning familial** : locaux de l'Enipse
 - 64 Bd de la République, 06400 Cannes
- **Centre CeGIDD**
 - Hôpital Simone Veil - RDC Zone C / [+ 33 4 93 69 71 79](tel:+33493697179)
- **Centres PMI**
 - La Verrerie : [+33 4 97 06 44 20](tel:+33497064420)
 - Michel Jourdan : [+33 4 93 48 15 41](tel:+33493481541)



MATÉRIEL DE PRÉVENTION

Si vous avez besoin de matériel de prévention (protections menstruelles, moyens de contraception...), vous pouvez en trouver gratuitement :

- au Planning Familial ;
- au Centre de Santé Universitaire ;
- au Centre AIDES ;
- au CROUS.



ÉCOUTE ET ACCOMPAGNEMENT

Toutes les structures mentionnées proposent également des consultations gynécologiques, des conseils sur la santé sexuelle et la sexualité, des kits de dépistage aux IST (Infections Sexuellement Transmissibles) et au VIH (Virus de l'Immunodéficience Humaine), et un accompagnement médical et professionnel dans le processus d'IVG (Interruption Volontaire de Grossesse).

Au-delà de l'aspect médical, des consultations et des interventions, vous y trouverez avant tout un accueil bienveillant et une écoute sans jugement dans vos démarches de soins.

BONUS : + DE SOLUTIONS



PASS SANTÉ JEUNES

La Région Sud a mis en place un Pass Santé Jeunes destiné au 15-26 ans. Il est composé de plusieurs "chèques santé" valables 1 an du 1er septembre au 31 août de l'année suivante, pour des prestations médicales diverses. Vous pouvez vous inscrire sur le site dédié ci-dessous :
<https://passantejeunes.maregionsud.fr/Account/LogOn>



CARREFOUR SANTÉ JEUNES

Le Carrefour Santé Jeunes est une structure médicale qui accueille les jeunes de 12 à 25 ans. Ce Centre propose plusieurs types de soins, d'accompagnement et de prévention. Son équipe pluridisciplinaire composée de gynécologues, endocrino-nutritionnistes, généralistes, tabacologues, psychologues, infirmières, diététiciennes, et secrétaires vous accueillent du lundi au vendredi en accès libre et anonyme, si vous le souhaitez :
<https://www.departement06.fr/prevention/carrefour-sante-jeunes-2658.html>



DROGUES INFO SERVICE

Vous êtes concerné par une addiction et vous souhaitez en parler, vous faire aider ? Plusieurs centres et associations, une plateforme en ligne et un numéro d'écoute sont à votre disposition :
[https://www.drogues-info-service.fr/Adresses-utiles/\(lng\)/7.2619532/\(lat\)/43.7101728/\(address\)/nice/\(idR\)/20473/\(country\)/FR](https://www.drogues-info-service.fr/Adresses-utiles/(lng)/7.2619532/(lat)/43.7101728/(address)/nice/(idR)/20473/(country)/FR)



MAISON DE L'ÉTUDIANT

La Maison de l'Étudiant a conçu un Portail Santé qui recense les informations importantes à savoir concernant la santé des étudiants sur leur site internet. Retrouvez les centres de santé, les cellules d'accueil et autres points-clés concernant votre santé ici :
<https://etudiants.nice.fr/vie-quotidienne/sante/>